

PANORAMA 2021

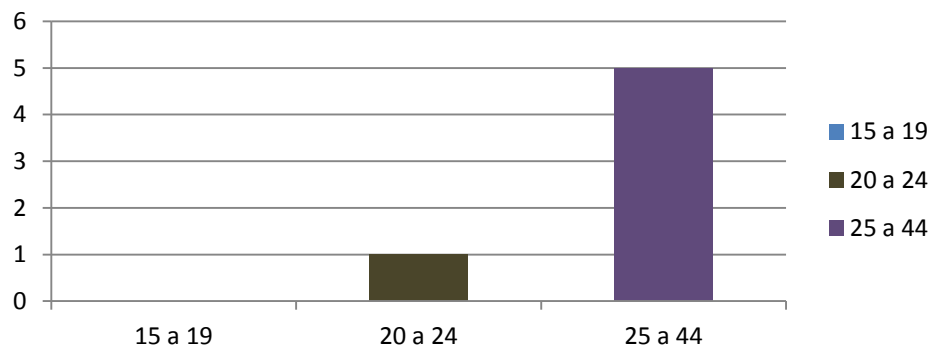
MORTALIDAD MATERNA

Coordinación de Vigilancia Epidemiológica

ANUAL 2021

Durante el año 2021 (01 de enero al 30 de agosto) en el Estado de Morelos, se han presentado 6 casos Muertes.

Número de defunciones por grupo de edad en el 2021

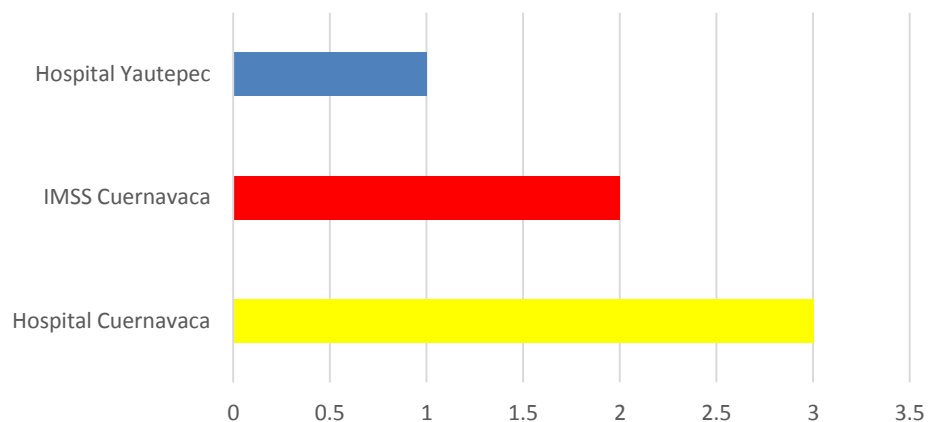


Grupo de edad	Casos
15 a 19	0
20 a 24	1
25 a 44	5

FUENTE: SINAVE. Base de Datos estatal, 2021

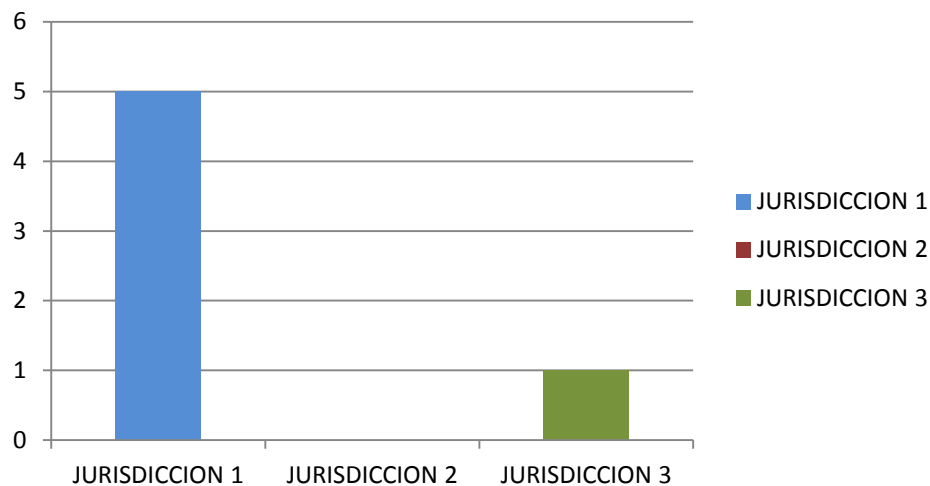
Unidad	Casos
Hospital Cuernavaca	3
Hospital Yautepec	1
IMSS Cuernavaca	2

Número de defunciones por unidad Hospitalaria durante el 2021



FUENTE: SINAVE. Base de Datos estatal, 2021

Número de defunciones por Jurisdicción en el 2021



Jurisdicción	Casos
Jurisdicción Sanitaria 1	5
Jurisdicción Sanitaria 2	0
Jurisdicción Sanitaria 3	1

FUENTE: SINAVE. Base de Datos estatal, 2021